

Rivalta, forse molteplici le cause della moria di api domestiche

Potrebbe non essere l'Etopenflu il solo motivo dell' alto tasso di mortalità delle api



Una stagione difficile per le api domestiche

GEMMA BAVA 23 MAGGIO 2017

RIVALTA – Non tutti gli apicoltori rivaltatesi pensano che la moria di **api "domestiche"** sia stata causata unicamente dall'**Etopenflu**, il prodotto impiegato lo scorso anno per distruggere le agguerrite **zanzare** di viale Cadore.

Cosa accadde il 31 agosto 2016

Il 31 agosto scorso il Responsabile dell'IPLA – Istituto per le Piante da legno e l'Ambiente Servizi dei Suoli della Regione Piemonte – contattò il Comune rivaltatese per segnalare la necessità di effettuare nell'area circostante viale Cadore una disinfestazione mirante a eliminare le zanzare adulte. Questo per evitare che, vista la presenza in zona di **due casi di sospetta arbovirosi** contratta all'estero, le zanzare fungessero da portatrici. Per la disinfestazione fu impiegato appunto l'**Etopenflu**, il cui principio attivo Etopenprox risulterebbe dannoso per le piccole produttrici di miele.

Possibili anche altre cause



STUDIO DENTISTICO
systema

10055 Condove (To) Via Cesare Battisti 5
Tel. 011 96.36.506 - Fax 011 97.60.168
studiodentistico@studio-systema.it

CATEGORIE

Associazioni

Informazioni Pubblicitarie

Cultura

Sport

A scuola

Pur non negando che l'Etofenblu rappresenti un pericolo per le api, l'apicoltore Stefano prende in considerazione anche altre cause della moria, come la **grande siccità** e la **golosità** delle piccole produttrici. *“Con la grande siccità dello scorso anno le api si sono indirizzate non solo sui fiori ma anche sulle piante che, secernendo piccole gocce zuccherine, rappresentano un pasto goloso – spiega infatti Stefano – Se la piante così appetibili fossero però state trattate con antiparassitari rappresenterebbero un'altra possibile causa della mortalità riscontrata nei nostri alveari”.*

Malattie stagionali e fattore umano

In più, considera l'apicoltore, la stagione calda favorisce il proliferare all'interno degli alveari di malattie come la **varroa**, un acaro parassita esterno che attacca le api da miele. A ciò, dice ancora Stefano, si potrebbe aggiungere l'**errore umano** che potrebbe aver contribuito, con l'impiego di prodotti inadatti e la mancanza di cure adeguate, all'alta mortalità delle piccole produttrici di miele.



f SHARE

🐦 TWEET

📌 PIN

g+ SHARE

◀ Previous post Next post ▶

ARTICOLI CORRELATI



CINTURA OVEST TORINO, IN EVIDENZA, RIVOLI

Rivoli: rubano la fede ad un'anziana morente al Pronto Soccorso



CINTURA OVEST TORINO, CULTURA, IN EVIDENZA

Talenti cittadini in trasferta per generosità



RIVOLI, SPORT

Alle gare di pattinaggio a Rivoli ottimo il TEAM Skate In Line Valsusa



CINTURA OVEST TORINO

Caro Babbo Natale...



Studio Legale Avvocati
 Alessandro Alasia
 Elena Maria Montanaro

Diritto di famiglia e Diritto dei Minori
 Diritto tributario e Diritto del Lavoro
 Responsabilità civile e Risarcimento danni
 Informatica
 Responsabilità Medica
 Locazione e Condominio

Via Avigliana 22 10138 Torino
 011.4332836 011.4305928 fax
 a.alasia@gavvocatitortino.it

Via Giacinto Collegno 47 10138 Torino
 011.4347690 011.4305309 fax
 e.montanaro@studiomontanaro.net



Studio ROSACONSUL
 di Ivana Fruttero

Consulente del lavoro
 CAF FEAPR
 Commercialista

Corso Trapani 47 10139 Torino
 011.3861413 338.4766970
 011.09622055 fax
 fruttero.rosaconsul@libero.it

ORBASSANO

Via Nazario Sauro, 25
 011.9027013

PIÙ LETTI



23 MAGGIO 2017

Elezioni Rivalta, scuola, giovani, commercio ed economia fra i temi cari a Nicola de Ruggiero

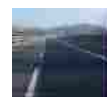
RIVALTA – Oggi, martedì 22 maggio Nicola de Ruggiero, candidato Sindaco di Rivalta ha incontrato i giornalisti presso il locale La Ciliegia di viale Vif....

LEGGI



1 SETTEMBRE 2015

Cento code. Il nuovo canile ha un nome e un logo



25 SETTEMBRE 2015

Lavori sul viadotto Messa Vecchia, in prossimità dello svincolo di Avigliana Est