



— le parole che valgono, le notizie che restano —

[Prima Pagina](#) [Cronaca](#) [Politica](#) [Attualità](#) [Eventi](#) [Agricoltura](#) [Artigianato](#) [Al Direttore](#) [Economia](#) [Curiosità](#) [Scuole e corsi](#) [Solidarietà](#) [Sanità](#) [Viabilità](#) [Sport](#) [Tutte le notizie](#)

[Cuneo e valli](#) [Saluzzese](#) [Monregalese](#) [Saviglianese](#) [Fossanese](#) [Alba e Langhe](#) [Bra e Roero](#)

[/ ATTUALITÀ](#)

[Mobile](#) [Facebook](#) [Twitter](#) [RSS](#) [Direttore](#) [Archivio](#) [Meteo](#)

ATTUALITÀ | 17 maggio 2019, 18:03

Targatocn.it

CHE TEMPO FA

[VEDI LE WEBCAM DELLA PROVINCIA DI CUNEO](#)

Racconigi, il comune risponde al Polo Museale: "Mai interpellato nessuno? Stiamo ancora aspettando delle risposte"

Riceviamo e pubblichiamo



I partecipanti al flash mob di Racconigi

Gentile Direttore,

il Polo Museale del Piemonte, attraverso un comunicato stampa uscito sul Suo giornale nella giornata di ieri (giovedì 16 maggio) ha inteso assicurare i cittadini e le istituzioni sulla riapertura del parco del Castello Reale.

CERCA NEL WEB

Cerca

Google

Prendiamo atto con soddisfazione che evidentemente il vasto movimento di opinione che si è creato e che ha coinvolto cittadini, enti, istituzioni e che si è palesato nella bellissima iniziativa di mercoledì scorso portando

ACCADEVA UN ANNO FA

IN BREVE

[venerdì 17 maggio](#)



Eventi
Presentata ad Alba la settima edizione del Trail del Moscato



Cronaca
Monterosso Grana, aveva dato fuoco alla casa di famiglia: condannato a due anni e sei mesi



Sanità
Al Santa Croce di Cuneo impiantata per la prima volta al mondo una protesi cervicale in materiale biologico

[Leggi tutte le notizie](#)

in piazza, di fronte al Castello, un migliaio di alunni delle scuole cittadine, sta ottenendo i risultati per cui è nato.

Nel predetto comunicato la direzione del Polo Museale sostiene però anche di non essere mai stato interpellato dal comune circa la situazione di stallo venutasi a creare a Racconigi. Questa affermazione non tiene conto dei tanti tentativi di contatto e di dialogo messi in atto dal comune, e non solo.

Questa Amministrazione sta ancora aspettando risposte circa le problematiche poste nella lettera in data 15 giugno 2018, nell'incontro del 2 luglio dello stesso anno e nelle successive comunicazioni inviate direttamente o attraverso gli enti e le associazioni di cui il comune fa parte, dai comunicati stampa, dalle prese di posizione anche di privati cittadini. Nella vicenda relativa al sistema idrico, fondamentale per la sopravvivenza del parco, il Polo Museale non ha svolto alcuna attività propositiva costringendo così il sindaco Valerio Oderda a emettere due ordinanze che scongiurassero il pericolo di lasciare il parco senz'acqua.

Enti ed Associazioni, quali "Terre dei Savoia", Amici del Castello, le Fondazioni Bancarie si sono visti precludere la possibilità di realizzare progetti e iniziative o di finanziarne altre. E questi sono solo alcuni esempi dell'atteggiamento assunto dai vertici del Polo Museale.

Del resto la realtà è sotto gli occhi di tutti:

- I visitatori sono passati dai 130mila del 2016 e dai 150mila del 2017 agli 85mila del 2018, con evidente pesante danno erariale per lo stato, conseguente il minore incasso. Per il 2019 è prevista un'ulteriore riduzione di circa il 50% dei visitatori

- Le manifestazioni culturali di altissimo valore e che costituivano una grande attrattiva per il complesso racconigese si sono di fatto azzerate

- Il Polo Museale sostiene di aver avviato interventi manutentivi sulle alberature del parco, risolvendo la situazione attraverso l'intervento su 60 alberi. La predetta affermazione ci sembra molto superficiale, tenendo conto che il censimento commissionato all'IPLA dalla Sovrintendenza rilevava, nel 1989, la presenza di ben 19mila piante con diametro superiore a 8 centimetri nell'area boschiva del parco (circa 80 ettari sui totali 170)

- Le condizioni di manutenzione del complesso sono sotto gli occhi di tutti: il piazzale di fronte al Castello è pieno di erbacce, il Palazzo subisce danni evidenti a causa delle perdite d'acqua derivanti dalla presenza di foglie e residui vegetali nelle condotte pluviali e dall'assenza di interventi sulle coperture, il Parco continua ad essere chiuso

Questa Amministrazione intende tuttavia sottolineare l'impegno e la disponibilità che non sono mai mancati al comune e ai visitatori da parte della Direzione Generale dei Musei e di tutto il personale in servizio presso il Castello di Racconigi, pur tra molte difficoltà operative ed organizzative.

Detto ciò, il comune, insieme ai cittadini, peraltro promotori in prima persona delle iniziative avviate, e ai tanti Enti e soggetti coinvolti, continuerà a promuovere azioni atte a ridare alla Città il suo parco e a tenere alta l'attenzione dell'opinione pubblica sul problema.

Per questo dà appuntamento a tutte le persone che si sentono coinvolte nel problema della chiusura del parco del Castello Reale di Racconigi a partecipare alla manifestazione in programma per domani (sabato 18

50 uomini delle Forze dell'ordine a Fossano: vigileranno anche per evitare furti nelle abitazioni evacuate (h. 17:27)



"Per un'Europa accogliente e solidale", a Cuneo appello delle associazioni della società civile in vista delle elezioni europee (h. 17:03)



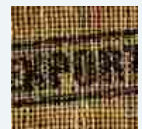
Tra le Langhe, Cuneo e Torino torna il festival dell'economia che guarda all'ambiente (h. 16:33)



Rimosso completamente l'imponente ponteggio allestito per i lavori alla caserma delle Fiamme Gialle di Cuneo (h. 16:08)



I distretti non tradiscono: l'export vola a +5,4% anche quando il Piemonte rallenta (h. 15:01)



Patto tra Piemonte e Liguria, Toti e Cirio: "Vogliamo diventare motore economico Italia" (h. 13:10)



Decreto Sicurezza, il Viminale traccia il bilancio dei primi sei mesi: anche nel Cuneese in calo i reati (h. 12:43)



Rinnovati i vertici dell'USPI per il triennio 2019/2021: il gruppo More News nella giunta esecutiva (h. 12:00)



Quando turismo fa rima con motori: le colline di Santo Stefano Belbo futuro scenario di due importanti eventi rallystici (h. 11:03)



Saluzzo, dalla Gullino Group donazione alla Lilt per le attività sul territorio di educazione alla salute (h. 11:02)



[Leggi le ultime di: Attualità](#)

maggio), alle ore 10 davanti al Comune. Il parco va restituito, oltre che ai racconigesi, alle migliaia di cittadini cuneesi, piemontesi ed a tutti i turisti, stranieri compresi, che ogni anno visitavano questo meraviglioso patrimonio culturale ed ambientale. E' questo ciò che chiediamo al Polo Museale invece di dichiarazioni fuorvianti.

Grazie,

il comune di Racconigi



Ti potrebbero interessare anche:

RUBRICHE

GALLERY	MULTIMEDIA	CLICK SULLA PSICOLOGIA
LA DOMENICA CON FATA	AD OCCHI APERTI	FASHION
ZUCCHINA	CSV INFORMA	FUORIPORTA
CHOCONEWS	QUATTROZAMPE	AMBIENTE E NATURA
SOROPTIMIST CLUB CUNEO	MOTORI 24	#FINANZASEMPlice
RIDERE & PENSARE	CONFARTIGIANATO NOTIZIE	L'OROSCOPO DI CORINNE
DECENNALE	OVERMOVIE	COLLISIONI
COLDIRETTI CUNEO	IN&OUT	OVERCOOKING
DATAMETEO	#CONTROCORRENTE	TRELILU
IL PUNTO DI BEPPE GANDOLFO	FELICI E VELOCI	

[Prima Pagina](#) | [Archivio](#) | [Redazione](#) | [Invia un Comunicato Stampa](#) | [Pubblicità](#) | [Scrivi al Direttore](#) | [Premium](#)

Copyright © 2013 - 2019 lInazionale.it. Tutti i diritti sono riservati. Partita Iva: IT 03401570043 [Credits](#) | [Privacy](#)