

Il sito utilizza cookie, anche di terze parti, per offrire servizi in linea con le tue preferenze e in alcuni casi per inviare messaggi pubblicitari. Chiudendo questo banner, scorrendo la pagina o proseguendo la navigazione, ne acconsenti l'uso. Per saperne di più o negare il consenso clicca qui.

Presente perfetto.

Ti aspettiamo sabato 23 e domenica 24 febbraio.



TORINO-LINGOTTO FIERE
RELOAD MUSIC FESTIVAL
WWW.RELOADMUSICFESTIVAL.COM

02
MARZO
2019



Investi in emozioni

la voce di
Alba.it
— le parole che valgono, le notizie che restano —

TENUTA
LA PERGOLA
FONDATA NEL 1903

Cantina & Agrivineria
+39 0141.979246

MINI COUNTRYMAN BAKER STREET EDITION 102 CV. Concessionaria MINI
TARGET - ASTI - ALBA (CN)

[Prima Pagina](#) [Cronaca](#) [Politica](#) [Attualità](#) [Eventi](#) [Agricoltura](#) [Artigianato](#) [Al Direttore](#) [Economia](#) [Curiosità](#) [Scuola e corsi](#) [Solidarietà](#) [Sanità](#) [Viabilità](#) [Sport](#) [Tutte le notizie](#)

[Alba](#) [Bra](#) [Langhe](#) [Roero](#) [Santo Stefano Belbo](#) [Asti e provincia](#)

CHE TEMPO FA

ATTUALITÀ | 20 febbraio 2019, 18:03



ADESSO
13°C



GIO 21
4.1°C
14.3°C



VEN 22
5.7°C
16.1°C

@Datameteo.com

L'appello di Marco Bussone (UNCHEM): "Zone verdi nelle aree urbane fondamentali per il friltraggio dell'aria"



"Abbiamo in Italia 12 milioni di ettari di bosco, bensì tutto il materiale che usiamo per energia e per le filiere artigiane arriva dall'estero, dove tagliano a raso e spesso hanno gestioni oltre il lecito"



Foto generica

"Un milione di ettari di boschi in Piemonte ci collocano tra le Regioni italiane con maggior superficie forestale, sul totale nazionale di 12 milioni di ettari. Sono in continua crescita i boschi, oggi non gestiti, sottraggono prato-pascolo e dunque valore ai territori. La nostra foresta, piemontese e italiana, ha scarso valore produttivo e anche protettivo dovuto alla non gestione, oltre che non certificazione. Gestire bene e investire risorse, europee, statali e nazionali su quanto abbiamo, è la priorità. Lo afferma e ci guida anche il nuovo Codice forestale, testo unico approvato un anno fa dal Parlamento".

Così Marco Bussone, Presidente nazionale Unchem, che ieri ha incontrato il Sottosegretario Mippaft Franco Manzato e anche il Direttore generale della Direzione Foreste del Ministero, Alessandra Stefani.

È importante che il Ministero possa lavorare al più presto ai regolamenti e ai decreti attuativi del Codice forestale, nove in totale, che dovranno andare in fretta all'esame del Parlamento. Priorità è la Strategia forestale nazionale, per dare un senso a 12 milioni di ettari di Italia, un terzo della superficie del Paese. Indispensabile poi combattere contro cattiva informazione su



Chi mette il fotovoltaico a casa insieme a questo dispositivo, può produrre un guadagno cumulato di circa 21-32mila euro ed eliminare le bollette del riscaldamento
Leggi come funziona su Fotovoltaico per Te

Alba La voce di Alba
Mi piace questa Pagina 4959 "Mi
Di' che ti piace prima di tutti i tuoi amici

gruppo3c
SICUREZZA INFORMATICA
Il nostro ERP, Kreta

marzapane
ABBIGLIAMENTO 0-16
PER TUTTE LE OCCASIONI
Via Algha 5/B - Bra (CN) - Tel: 0172751890
www.marzapanebra.it

EASYPASS
ACQUISTA ONLINE...
E SEI SUBITO
IN PISTA!
www.riservabianca.it

RUBRICHE

- Datameteo
- Oroscopo
- Quattrozampe
- Il Punto di Beppe Gandolfo
- La domenica con Fata Zucchina
- Fashion
- Fotogallery
- Videogallery

CERCA NEL WEB

Google Cerca

IN BREVE

mercoledì 20 febbraio

Sei nuovi palazzi al Mussotto, entro marzo via libera alla modifica urbanistica (h. 16:30)



A Carrù incontro con il counsellor metafisico Luca Occelli (h. 15:43)



gestione forestale attiva e uso del legno in moderni sistemi energetici che svincolano il Paese da petrolio e gas.

"Le foreste sono il nostro antidoto al climate change - prosegue Bussone - Anche in città. Torino è la città più verde d'Italia. Milano ha molto da fare sul fronte. Ce lo insegnano Ipla, Istituto per le piante da legno e l'ambiente, eccellenza torinese e piemontese, oltre che Sisef, Ordine Agronomi e Forestali, oltre che grandi esperti del settore come Giorgio Vacchiano, dottore forestale inserito tra i più influenti giovani scienziati dal mondo. Nelle aree urbane, prima di piantare nuovi alberi, si individuino risorse per gestire bene quanto abbiamo. La manutenzione scarseggia. Le piante indubbiamente filtrano meccanicamente le polveri sottili, raccolta sul fogliame. Poi dobbiamo gestire e certificare i boschi delle aree rurali e montane. La carta forestale 2016 del Piemonte ci conferma che abbiamo molto, moltissimo, in crescita, ma non lo gestiamo. E così quel milione di ettari di bosco in continua espansione, ai danni di superfici agricole e pascolive, non svolge la naturale funzione, né protettiva né produttiva".

Da vent'anni Uncem, con Regione Piemonte e Ipla, si impegna affinché si possa gestire quel bosco, con un impegno diretto delle Unioni montane di Comuni. Pezzi eccellenti di filiera ci sono e vanno copiati. Come in Valsesia con la Monte Rosa Foreste oppure in Val Chisone con le gestioni attive come quelle dell'Alta Val Susa, grazie a Consorzi e Associazioni di imprese. Moltissimi Enti locali montani stanno avviando seri e concreti piani di gestione e anche adoperandosi con le Associazioni fondiarie e nuove piste forestali per superare il problema storico della frammentazione, oltre che della difficile ingresso in bosco.

Dal Psr sono arrivate risorse importanti per far crescere filiere produttive, energetiche e artigianali. Positivo il lavoro che la Regione Piemonte - come Veneto e Campania - sta facendo per il comparto degli Operai idraulico-forestali, anche per migliorare il contratto; stessa cosa, Uncem nazionale fa con le sigle sindacali.

"Abbiamo in Italia 12 milioni di ettari di bosco, bensì tutto il materiale che usiamo per energia e per le filiere artigiane arriva dall'estero, dove tagliano a raso e spesso hanno gestioni oltre il lecito - spiega ancora Bussone - Il Sottosegretario Manzato conosce e vuole risolvere queste emergenze. Servono risorse economiche da investire e strategie, come scrive il Codice forestale, tra le leggi di settore più avanzata in Europa. Ridurre l'inquinamento? È certamente possibile con progetti legati alla gestione e valorizzazione dei servizi ecosistemici-ambientali che le foreste erogano. La montagna, i versanti, i nostri boschi assorbono Co2 e questo deve essere riconosciuto, ricompensato. Lo diciamo ad esempio per i concessionari autostradali, che devono compensare l'inquinamento investendo in gestione forestale attiva. A oggi non è così e le filiere muoiono, con piccole imprese forestali famigliari, segherie di valle che chiudono, materiale totalmente importato. Non servono nuovi boschi, nuovi alberi. Chi vive nelle aree urbane deve essere informato che ad assorbire Co2 potrebbero esserci foreste gestite delle aree rurali e montane. Ecco il nuovo scambio virtuoso città-montagna che va costruito, senza demagogia e retorica. Vale per foreste e risorse idriche, oltre che per clima e paesaggio. La città non può fare a meno della montagna, ma deve riconoscerlo anche economicamente".

 comunicato stampa

Ferrero approva il bilancio consolidato: fatturato globale a quota 10.7 miliardi
(h. 13:36)



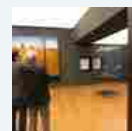
Alba, la storia della piccola Alessandra e della sua malattia rara sulle pagine di Telethon
(h. 13:06)



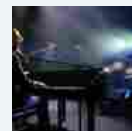
Si è spento Giulio Brogi, l'attore che ha prestato volto e voce a Padre Sergio di Marmora nel film "La terra buona"
(h. 10:46)



Il direttore del Centre "Pompidou" di Parigi ospite ad Alba per la chiusura della mostra in Fondazione Ferrero
(h. 10:40)



Un grande nome all'Anima Festival di Cervere: Antonello Venditti in concerto il 16 luglio
(h. 10:05)

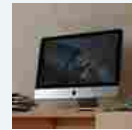


martedì 19 febbraio

Carrù: tutto pronto per l'assemblea annuale dei soci del Consorzio del Bue grasso
(h. 20:31)



Segnale tv Cuneo e provincia, Bergesio (Lega), dopo mio quesito Rai fornisce rassicurazioni su miglioramento copertura
(h. 20:27)



Il sindaco di Bra è vice presidente delle Città per la Fraternità
(h. 18:47)



[Leggi le ultime di: Attualità](#)



✓ NUOVI
✓ NOLEGGI
✓ USATI

Assistenza 24/24 per 365 giorni all'anno