

Eni partner **Festivaletteratura 2018**  
Mantova, Piazza Castello - domenica 9 settembre, ore 11.30

inedita energi

CHI SIAMO LA REDAZIONE



CERCA AREA CLIENTI

askanews

Martedì 4 Settembre 2018

[HOME](#) [POLITICA](#) [ECONOMIA](#) [ESTERI](#) [CRONACA](#) [REGIONI](#) [SPORT](#) [CULTURA](#) [SPETTACOLO](#) [NUOVA EUROPA](#) [VIDEO](#) [ALTRE SEZIONI :](#)
[SPECIALI](#) [Cyber Affairs](#) [Libia-Siria](#) [Corea del Nord](#) [Africa](#) [Asia](#) [Concorso Stenin 2018](#) [Venezia 75](#)

Home &gt; Cronaca &gt; Piemonte, Regione: in un mese 24 casi di West Nile

**PIEMONTE** Martedì 4 settembre 2018 - 13:56

## Piemonte, Regione: in un mese 24 casi di West Nile

Diffusione zanzara in netto calo anche grazie a basse temperature

Torino, 4 set. (askanews) – Ventiquattro casi in meno di un mese, dalla 8 agosto al 2 settembre per la precisione, di West Nile in Piemonte. Lo riferisce la Regione, che ha rilevato una riduzione dell'80% negli ultimi giorni della presenza della zanzara Culex pipiens, responsabile del virus West Nile in Piemonte.

A luglio c'era stato il picco massimo di densità registrata, calata anche grazie alle basse temperature degli ultimi giorni, spiegano dalla rete di monitoraggio gestita dall'Istituto per le Piante da Legno e l'Ambiente (Ipla). Secondo quanto riferisce la Regione, tra i 24 casi si sono registrate 14 forme neuro-invasive, 3 febbri e 7 positività in donatori.

“Il lavoro di squadra permette il rispetto degli interventi e delle tempistiche richieste dal Ministero della Salute: il SeREMI garantisce il coordinamento delle attività per tutto il livello regionale, il Laboratorio di Microbiologia e Virologia dell'Amedeo di Savoia di Torino assicura l'identificazione tempestiva di tutti i casi, i Servizi di Igiene delle Asl l'attivazione delle misure di prevenzione e l'IPLA l'immediata attivazione delle misure di contrasto alla diffusione del vettore”, ha spiegato la Regione Piemonte. Inoltre c'è l'Ipla che per tutto il Piemonte assicura interventi omogenei e standardizzati di monitoraggio, valutazione e l'applicazione di protocolli di disinfestazione validati (anche rispetto ai prodotti impiegati). Per ogni caso umano di West Nile l'IPpla è stata in grado di intervenire su tutto il territorio regionale entro 24 ore dalla ricezione



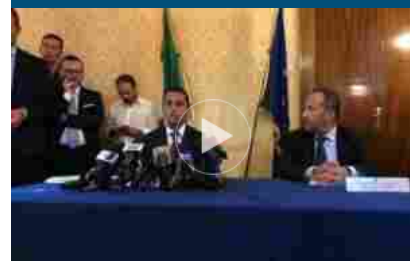
Consiglio Regionale

TG Web Lombardia

VIDEO



Sassari, saluto fascista al funerale del prof: camerata, presente



Lavoro, Di Maio: dichiariamo guerra a caporalato e lavoro nero

della segnalazione da parte del SeREMI, attivando sopralluoghi mirati, interventi di disinfestazione larvicida e/o adulticida, a seconda dei casi, oltre che il raccordo con le attività svolte dai Comuni che partecipano ai progetti di lotta alle zanzare.



ARTICOLI SPONSORIZZATI



**Questo sito ti consente di trovare IL volo più economico : biglietti da 19.95€**

Voli Economici a -70%



**Arrivato in Italia lo smartwatch indistruttibile che ha rivoluzionato il mercato americano**

Tactical life



**Aumenta le visite al tuo sito: pubblica qui i tuoi annunci. Prova ora!**

Scegli il Network Ligatus



**Deliver better marketing results with Ligatus. Premium native advertising at its absolute best.**

Capture, Inspire, Engage

Sponsorizzato da



Il tifone Jebi sul Giappone: onde giganti, un camion si ribalta



Nike sfida Trump, Colin Kaepernick per il nuovo spot "Just Do It"



Sgomberata l'ex sede Alitalia di Sesto San Giovanni



Venezia, con "Roba da grandi" Ravello porta il cinema in ospedale

**VEDI TUTTI I VIDEO**

VIDEO PIÙ POPOLARI